

MultiScan-Mouse

Ausilio di accesso facilitato al PC

MultiScan-Mouse permette di gestire Windows con un solo pulsante (o sensore) di comando.

Possiede molte funzioni tipiche del mouse quali:

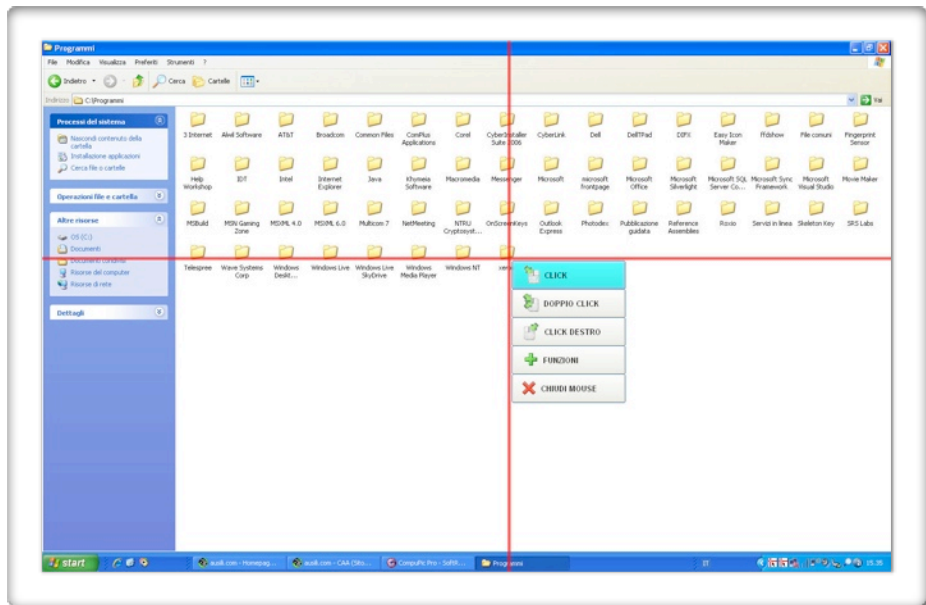
- Click, Doppio-click, Click destro, Trascina/Rilascia, Ridimensiona

e funzioni avanzate:

- Copia-Incolla e Avvio rapido di programmi (es. Notepad, Tastiera su schermo, Word, IExplorer, MediaPlayer, ecc.)

A chi si rivolge:

E' stato ideato per pazienti affetti da gravi disabilità motorie che hanno il desiderio di utilizzare Windows ed i suoi programmi (pazienti affetti da Sclerosi Laterale Amiotrofica, Distrofia Muscolare, Sclerosi Multipla, esito di Ictus ove non siano presenti disturbi cognitivi importanti).



ISTRUZIONI:

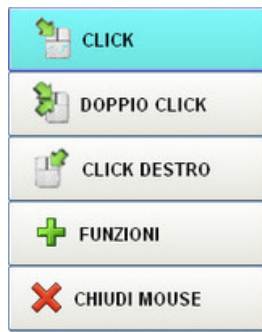


Avviare **MultiScan-Mouse** con doppio-click sulla relativa icona

- 1- Appare una barra orizzontale che percorre lo schermo dall'alto al basso.
 - Tenere premuto il pulsante di comando per rallentare l'avanzamento della barra orizzontale.
 - Rilasciare il pulsante per bloccare la barra nella posizione desiderata.
- 2- Appare una barra verticale che percorre lo schermo da sinistra verso destra.
 - Tenere premuto il pulsante di comando per rallentare l'avanzamento della barra verticale.
 - Rilasciare il pulsante per bloccare la barra nella posizione desiderata.

L'incrocio delle due linee indica il punto dove verrà eseguito l'evento mouse (click, doppio-click, ecc.)

3- Appare una tendina con i seguenti comandi:

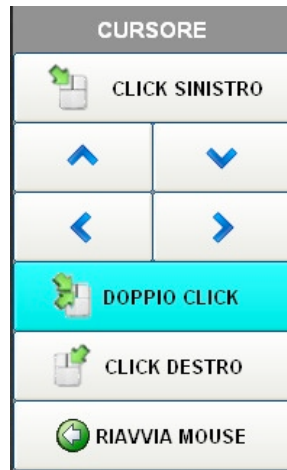


4- Premere il pulsante di comando quando viene evidenziato il comando desiderato.
Selezionando un evento mouse (es. click) esso viene eseguito, poi MultiScan-Mouse riparte daccapo.

5.1- Se viene selezionato il comando FUNZIONI appare una tendina con i seguenti comandi:



5.2- Selezionando CURSORE appare la tendina relativa con i comandi per muovere nelle 4 direzioni il cursore del mouse.



5.3- Selezionando DRAG-DROP appare la tendina con i comandi per trascinare e rilasciare le finestre di Windows.



5.4 Selezionando COPIA-INCOLLA appare la tendina con i comandi per selezionare il testo, copiare e incollare gli elementi testuali.



Spostare il puntatore all'inizio del testo da copiare, cliccare il comando SELEZ poi spostare con i comandi "freccie direzionali" il puntatore evidenziando il testo sottostante. Premere COPIA per copiare il testo negli appunti e rilasciare la selezione. Spostarsi nella posizione desiderata (es. Una pagina di Word) e incollare il testo selezionando il tasto INCOLLA.

5.5 Selezionando AVVIA APPLICAZIONI appare la tendina con il nome delle applicazioni che possono essere lanciate da MultiScan-Mouse.

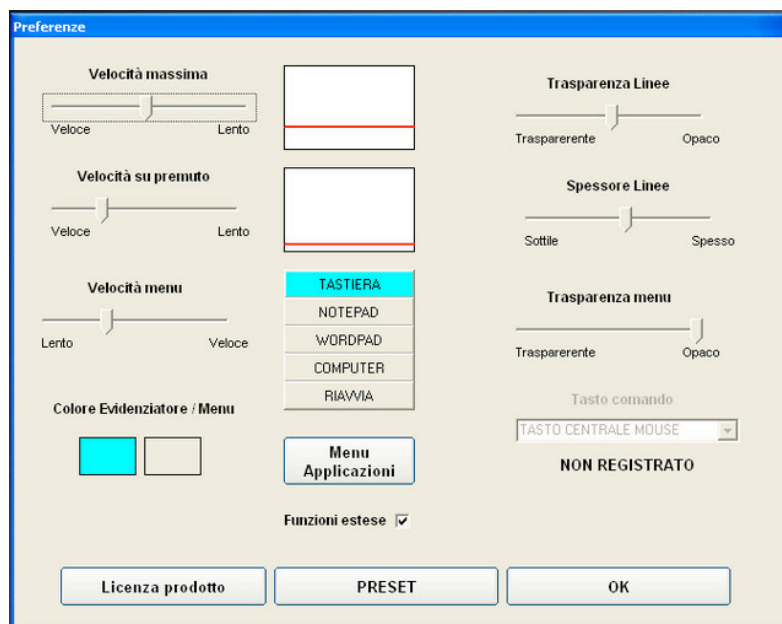


IMPOSTAZIONI:



Fare click con il tasto destro del mouse sull'icona  presente in basso a destra (vassoio delle applicazioni vicino all'orologio) e selezionare **Preferenze**.

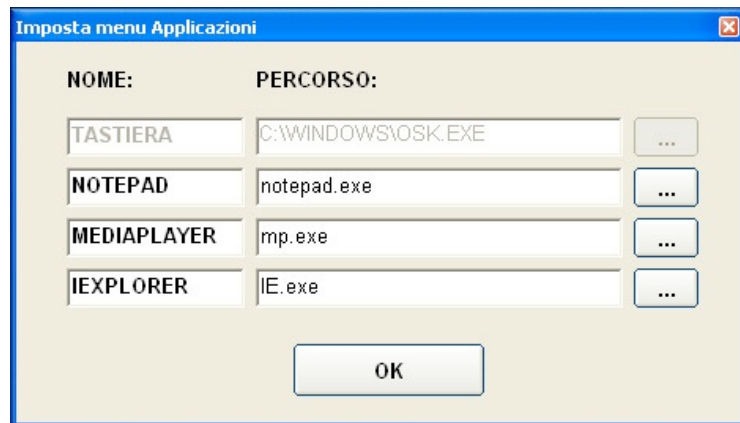
Appare la seguente finestra:



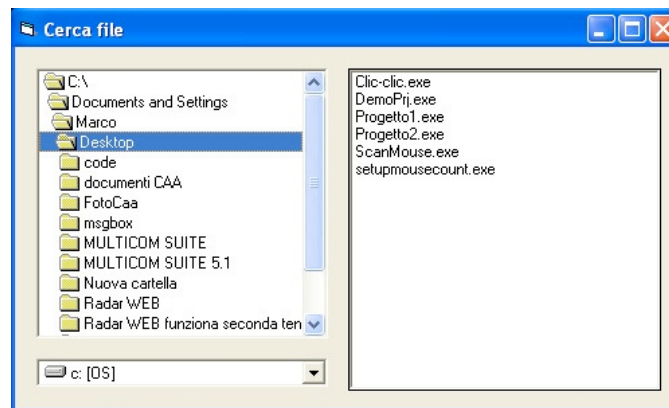
Regolare le impostazioni grafiche secondo i propri gusti.

Per utenti esperti spuntare la casella “Funzioni estese” che abilita tutte le funzionalità di MultiScan-mouse. Selezionare “Menu Applicazioni” per impostare i programmi che possono essere lanciati durante l’uso di MultiScan-mouse.

E’ possibile impostare tre applicazioni personalizzate, oltre alla **Tastiera su schermo** che è presente di default.



Premere l’icona [...] per accedere alla finestra di ricerca file programmi eseguibili.



Selezionare il programma desiderato effettuando un doppio click sul nome del file con estensione .exe